



# Signe avec moi :

## un atelier d'échanges avec vos tout petits

### CAFÉ DES PARENTS METZ

*Votre enfant a des choses à vous dire bien avant de pouvoir parler.  
Communiquer avec les mains est à portée de TOUS les bambins.*

#### Intérêt de l'utilisation de ce concept

Très tôt les bébés imitent naturellement nos gestes pourquoi ne pas apprendre à utiliser ce langage avec eux pour leur permettre d'échanger, d'exprimer leurs besoins (la soif, la faim...) mais aussi leurs émotions. Les parents pourraient alors gérer plus harmonieusement les moments de pleurs ou de colère.

#### Quand commencer

Dès 6 mois mais on peut commencer avec tout jeune enfant en cours d'acquisition du langage oral.

#### Déroulement des ateliers

3 séances d'1 heure 30 chacune, à raison d'une séance par semaine.  
L'apprentissage se fera au travers de comptines, lectures....accompagnées des gestes.  
Thèmes des séances : la journée de bébé, la toilette et les vêtements, la nourriture, les animaux et l'entourage, le jardin de ma maison (tout ce qui est extérieur), les émotions et la communication.

#### CRÉNEAUX HORAIRES

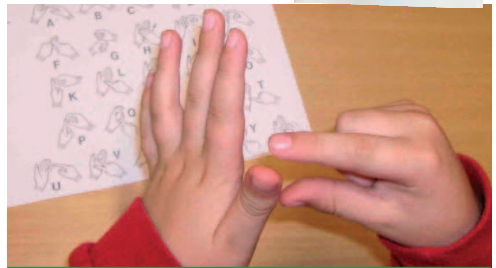
Jeudi matin  
de 9h30 à 11h30  
Samedi après-midi  
de 15h30 à 17h30



#### Tarifs

70€ pour l'ensemble des séances.

Ces ateliers seront animés par Christelle Pierre de la Brière, animatrice certifiée de l'association Signe Avec Moi.



#### Inscriptions



Café des parents  
31 rue Dupont des Loges  
57000 METZ  
tél. 03 87 69 04 36